

L'ETP



ASSOCIATION
Neuro-Bretagne

un jeu d'enfant

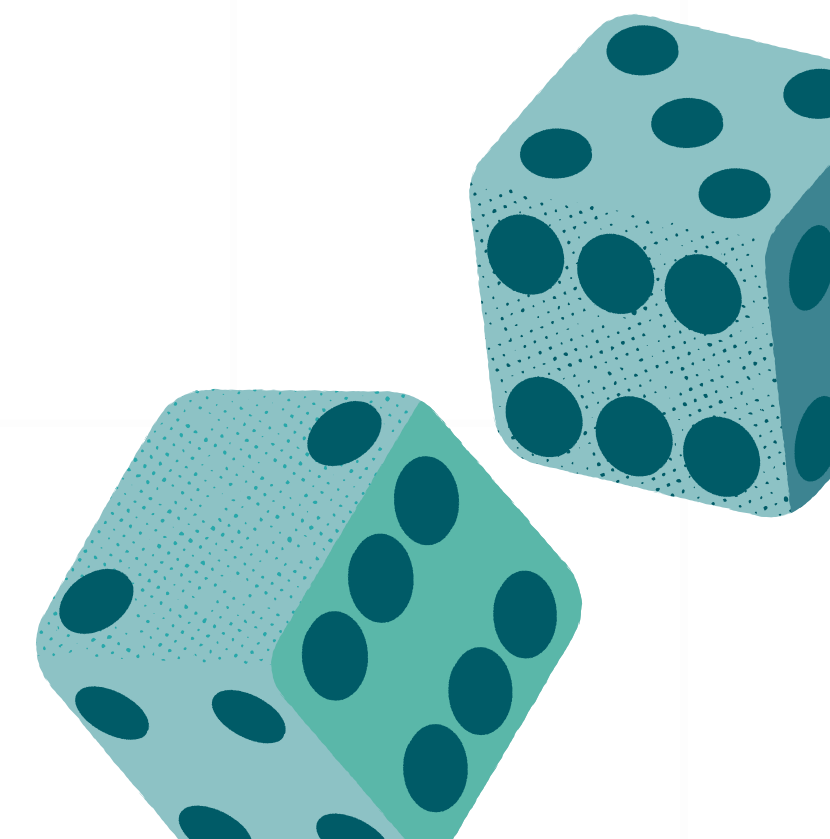
EduNeurol 21 11 2025

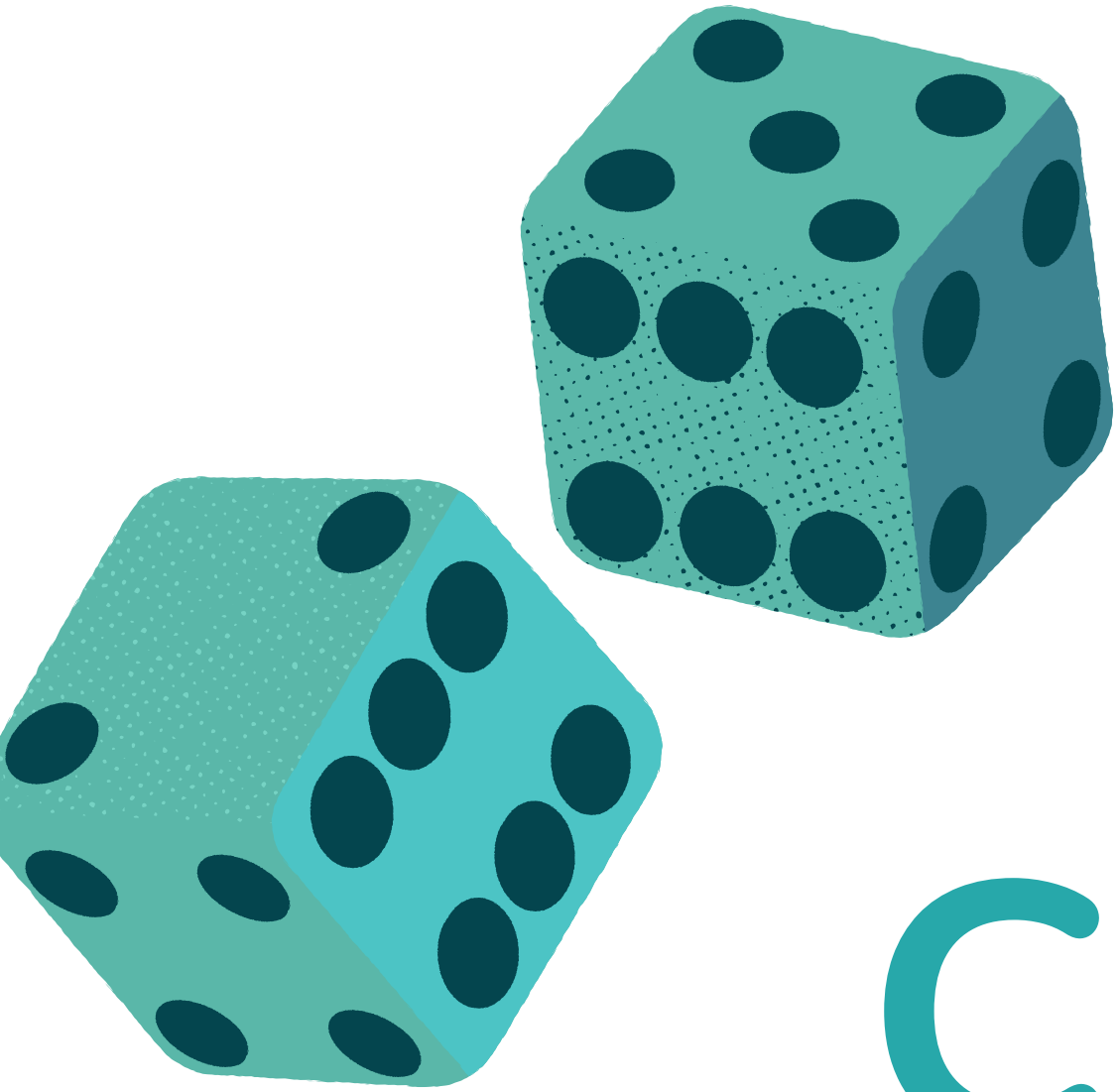


Marie Guillet
Infirmière coordinatrice



Nathalie Blanc
Chef de projets





?

RQTH

CMI

?

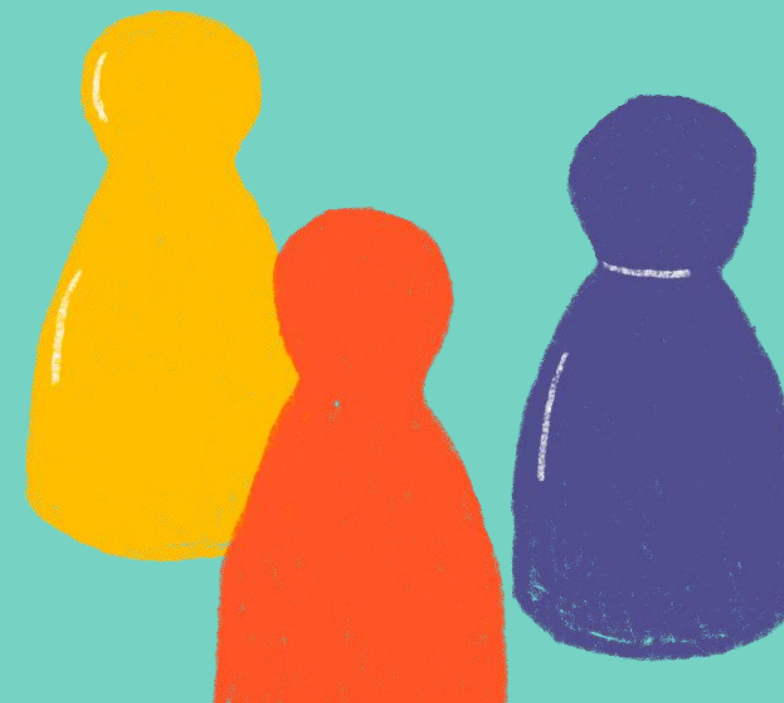
?

AAH





6 MOIS PLUS TARD...





MA VIE AU QUOTIDIEN
Sclérose en plaques
Les démarches sociales
VRAI / FAUX
Un bilan de convalescence après d'une maladie aggrave est obligatoire
Après un arrêt de travail, le médecin prescrit des soins de rééducation

JEU NEURO BRETAGNE TOUR
Réponse
Vrai.
Cependant, les personnes d'incapacité permanente totale ne sont pas concernées.

MON PROJET DE RECONVERSION
Sclérose en plaques
Les démarches sociales
A qui Rec. Tra.

JEU NEURO BRETAGNE TOUR
Réponse
OUI.
Vous pouvez demander un temps partiel à votre employeur si vous disposez d'une RQTH. Cependant, il n'est pas obligé de vous l'accorder et vous serez rémunéré sur la quotité du temps partiel.

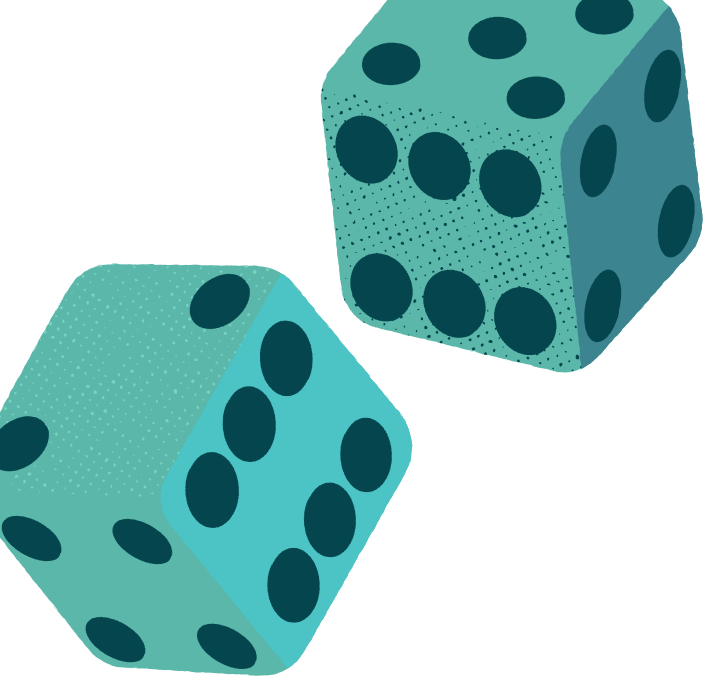
MES DROITS SOCIAUX
Sclérose en plaques
Les démarches sociales
Que veut dire RQTH ?

JEU NEURO BRETAGNE TOUR
Réponse
CMI veut dire : Carte Mobilité Inclusion.
Il en existe 3 :
• La CMI Priorité
• La CMI Stationnement
• La CMI Invalidité.



JEU NEURO BRETAGNE TOUR





AVC
Epilepsies
Parkinson



Education aux
traitements
SEP



Déclaration
d'invention en cours



Bientôt disponible sur la
plateforme nationale de
prêt d'outil d'ETP

