

L'ETP



ASSOCIATION
Neuro-Bretagne

un jeu d'enfant

La SETE

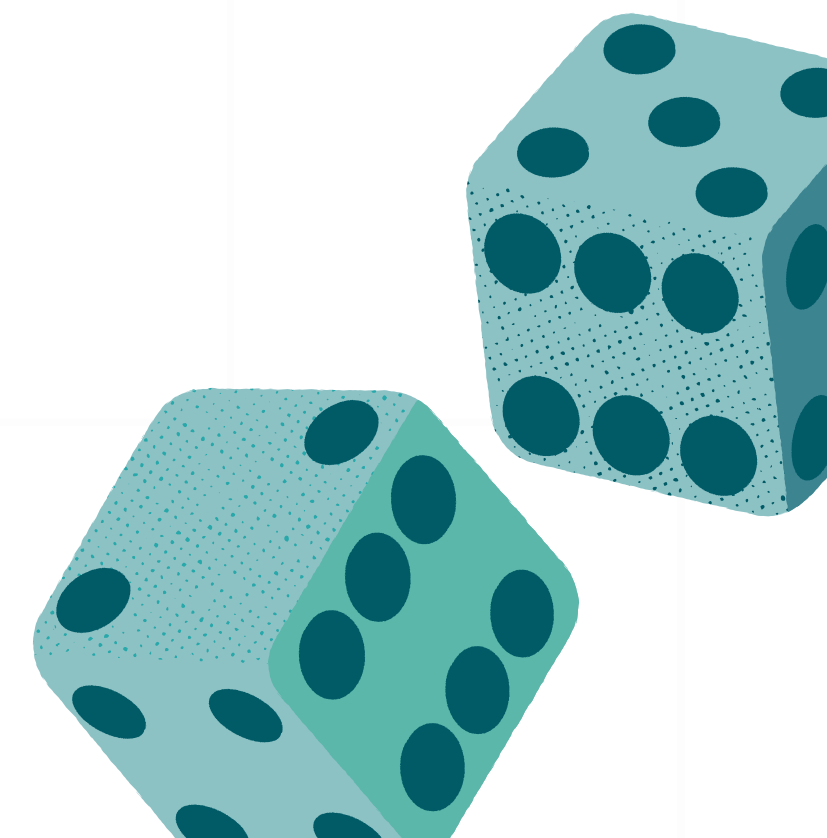
EduNeurol 28 mai 2026

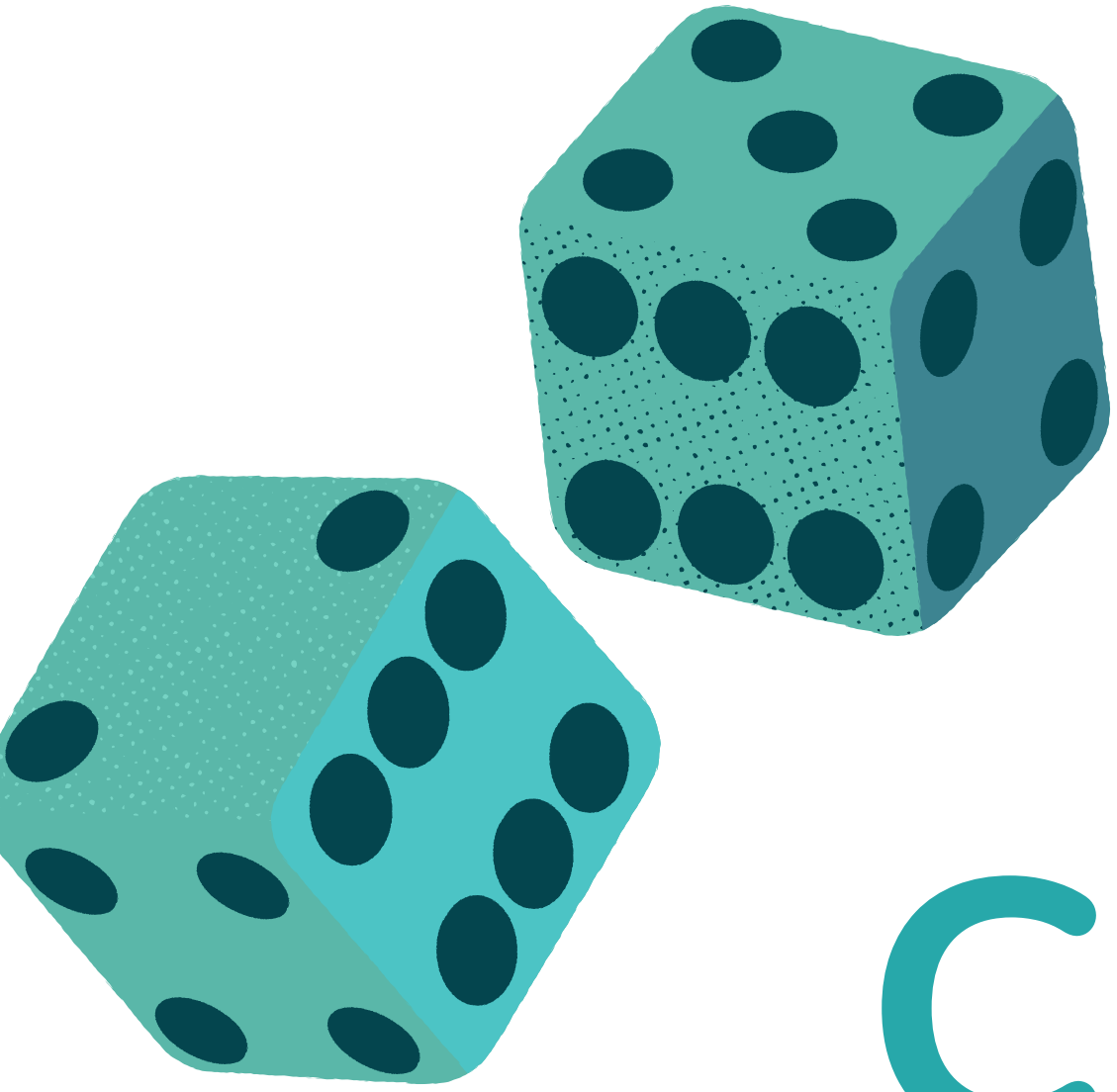


Marie Guillet
Infirmière coordinatrice



Nathalie Blanc
Chef de projets





?

RQTH

CMI

?

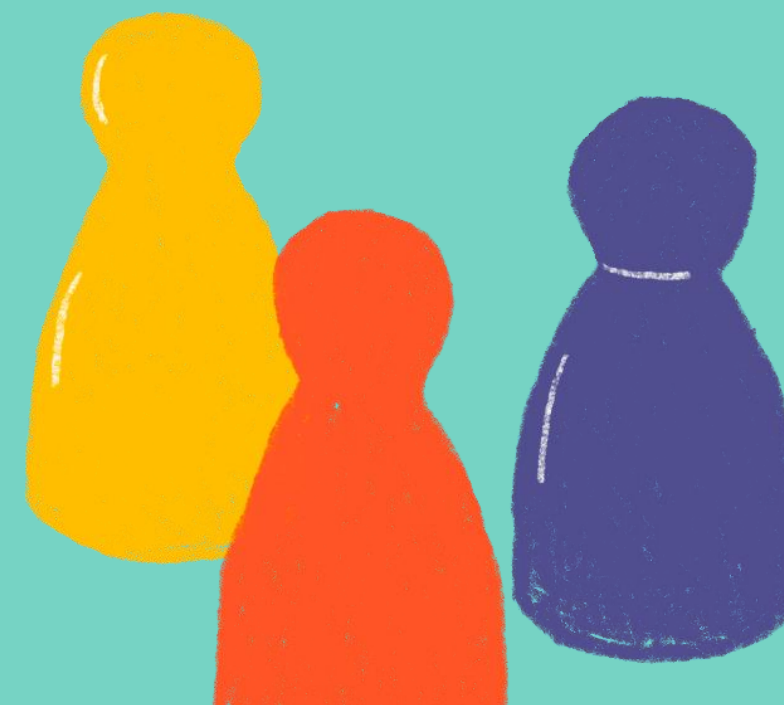
?

AAH





6 MOIS PLUS TARD...





MA VIE AU QUOTIDIEN
Sclérose en plaques
Les démarches sociales
VRAI / FAUX
Un bilan de convalescence après d'une maladie agitée est obligatoire pour bénéficier de certains de

JEU NEURO BRETAGNE TOUR
Réponse
Vrai.
Cependant, les personnes d'incapacité reconnue doivent être

MES DROITS SOCIAUX
Sclérose en plaques
Les démarches sociales
Que veut dire PDPH ?

JEU NEURO BRETAGNE TOUR
Réponse
CPI veut dire : Carte Mobilité Inclusion.
Il en existe 3 :
• La CPI Priorité
• La CPI Stationnement
• La CPI Invalidité.

MON PROJET DE RECONVERSION
Sclérose en plaques
Les démarches sociales
A qui Rec. Tra.

JEU NEURO BRETAGNE TOUR
Réponse
Oui.
Vous pouvez demander un temps partiel à votre employeur si vous disposez d'une RQTH. Cependant, il n'est pas obligé de vous l'accorder et vous serez rémunéré sur la quotité du temps partiel.

RENNES
Bouchons à Rennes
PASSEZ VOTRE TOUR!

GOLFE DU MORBIHAN
croisière!

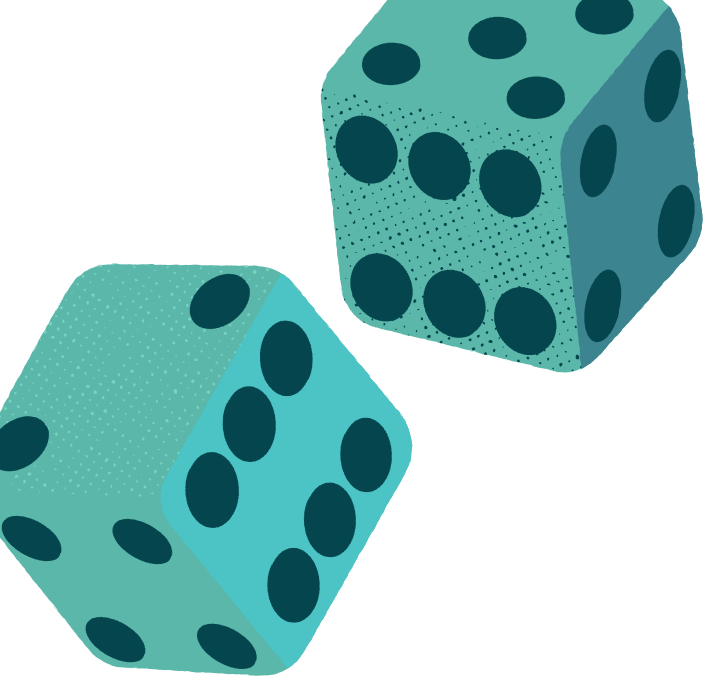
CARHAIX
Assistez à un festival!

CANCALE
manger une douzaine d'huîtres sur la plage!



JEU NEURO BRETAGNE TOUR





AVC
Epilepsies
Parkinson



Education aux
traitements
SEP



Déclaration
d'invention en cours



Disponible sur Bib Bop, la
base de données en
éducation et promotion de
la santé

